



OSSERVATORIO  
INTEGRAZIONE  
SOCIO-SANITARIA  
OISS



# L'OSSERVATORIO DELLE BUONE PRATICHE DI INTEGRAZIONE SOCIO-SANITARIA

## LABORATORIO TERRITORIALE PIEMONTE/VALLE D'AOSTA

ROMA, 20 MARZO 2024

Mara Begheldo- Componente Comitato Tecnico Scientifico

**L'integrazione  
socio-sanitaria**

**E' un concetto  
chiave nel  
campo della  
salute e dei  
servizi sociali.**

**Presenta valori e  
criticità**

# VALORI

## **Miglioramento dell'assistenza:**

L'integrazione consente una maggiore cooperazione tra i servizi sanitari e sociali, migliorando l'assistenza fornita ai pazienti e agli utenti dei servizi.

## **Efficienza:**

Riduce la duplicazione di servizi e risorse, ottimizzando l'utilizzo delle risorse pubbliche e private.

## **Focus sul paziente/cittadino**

Mette al centro il benessere del paziente/cittadino offrendo un approccio più olistico alle sue esigenze, considerando sia gli aspetti medici che quelli sociali.

## **Prevenzione:**

Favorisce la prevenzione delle malattie attraverso l'identificazione precoce dei bisogni sociali e il supporto ai pazienti nella gestione delle loro condizioni.

# CRITICITA'

## **Complessità organizzativa:**

L'integrazione richiede una collaborazione tra diverse organizzazioni, che può essere complessa da coordinare e gestire.

## **Differenze culturali:**

Le differenze tra i servizi sanitari e sociali possono portare a contrasti culturali e difficoltà di comunicazione tra i professionisti.

## **Aspetti finanziari:**

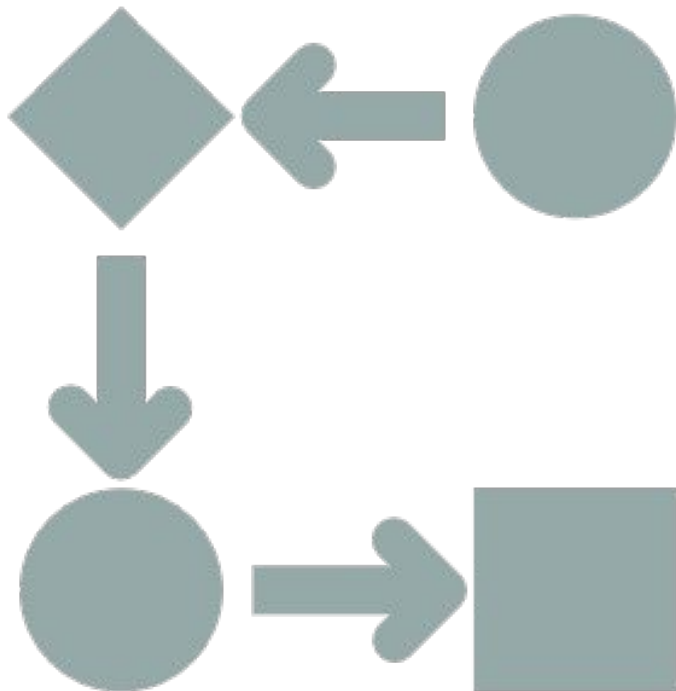
La condivisione delle risorse finanziarie può essere un punto di contesa tra le organizzazioni coinvolte.

## **Privacy e sicurezza dei dati:**

L'integrazione richiede la condivisione di informazioni sensibili sui pazienti, il che solleva questioni di privacy e sicurezza dei dati.

## **Resistenza al cambiamento:**

Alcuni professionisti possono essere riluttanti a cambiare le loro pratiche consolidate in risposta all'integrazione.



Nonostante queste criticità, l'integrazione socio-sanitaria è vista come un obiettivo importante per migliorare la qualità dell'assistenza e ottimizzare le risorse nel settore della salute e dei servizi sociali

La sua implementazione efficace richiede

- ✓ PIANIFICAZIONE
- ✓ COLLABORAZIONE
- ✓ UN FOCUS COSTANTE SUL MIGLIORAMENTO DEI RISULTATI PER I PAZIENTI/UTENTI E LA COMUNITA'



## Cosa è successo a Novara il 19 ottobre 2023

- Abbiamo dato vita a un confronto «diverso»
  - ❖ Siamo partiti dalle esperienze , dal racconto, da un'analisi di esito fra gli operatori direttamente coinvolti nei progetti/azioni/attività
  - ❖ Abbiamo raccolto delle «IDEE forza» sul punto raggiunto di integrazione sociosanitaria
  - ❖ Abbiamo condiviso con gli Amministratori i punti di forza e di debolezza del processo di integrazione socio sanitaria



# 5 I progetti presentati



# COSA E' EMERSO



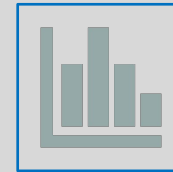
Modelli gestionali e organizzativi- Consorzi (ATS) – ASL- Distretti



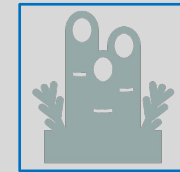
Accordi – protocolli operativi- normativa di riferimento per passare da una «**volontà territoriale**» a una vera «**evoluzione dei servizi**»



Flussi informativi conoscenza reciproca / necessità di creare «canali di comunicazione»

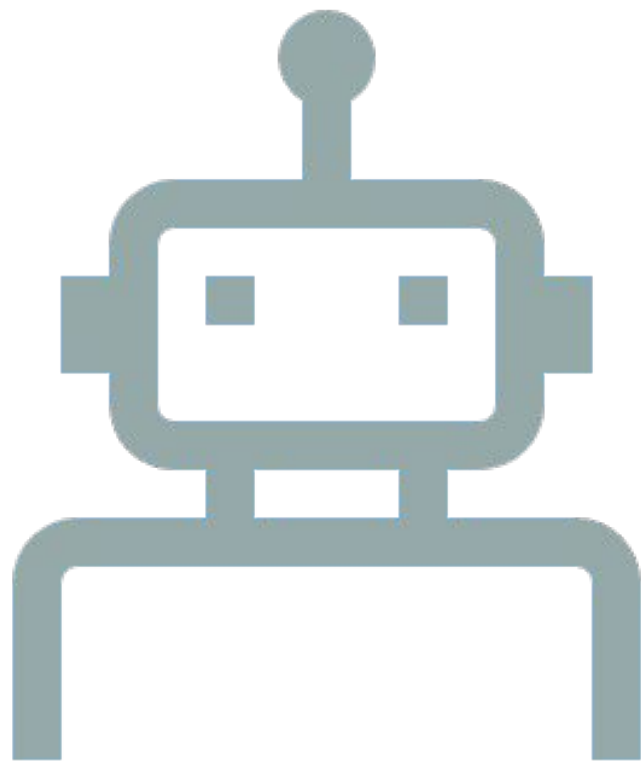


Modelli di misurazione dei risultati -- così da rendere esportabili le esperienze



Risorse per sostenibilità sul lungo periodo – spesso le sperimentazioni sono legati a finanziamenti specifici e non sempre diventano «sistema»





## Prospettive future

- Proseguire sul percorso dei «LABORATORI» perché rappresentano una forma di dialogo, confronto e arricchimento reciproco
- Avviare sperimentazioni che abbiamo una base/cornice normativa già presente ma da sviluppare

Esempio:

- «Come si traduce operativamente la PRESA IN CARICO dal PUA alla COT e agli altri Servizi Sociali