

Vite in gioco



Vite in gioco



Linea telefonica
331-40.39.678



Sportello consulenza



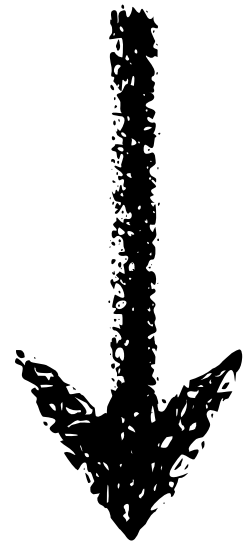
Sportello CreAttivo

Linea Telefonica si rivolge principalmente alle famiglie indirettamente colpite dai debiti di gioco dei loro familiari e agli stessi giocatori problematici

Sportello Itinerante di consulenza economico finanziaria rivolto a **vittime del gioco in denaro**

Iniziative di di Cittadinanza Attiva

Obiettivi sostanziali



**Le vittime
'indirette'**

del gioco d'azzardo
patologico



Giocatori in carico
alle ASL a livello
regionale *



Giocatori in carico
all'ASL T05



Gli invisibili

I risultati raggiunti

48 persone hanno chiamato la linea telefonica



47 persone incontrate a distanza

61 persone incontrate in presenza

75 donne - 81 uomini

Età: 6<30 anni, 31 anni<123>60 anni, 7>60 anni

129 lavoratori/pensionati, 27 disoccupati

152 italiani, 4 di altra nazionalità

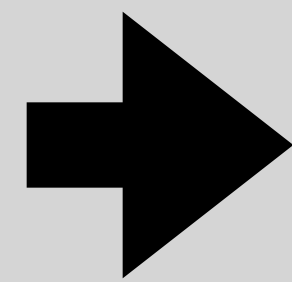
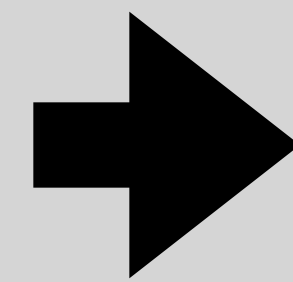
88 familiari, 68 diretti interessati

PROGETTO VITE IN GIOCO																																																						
	CHIERI												MONCALIERI								CARMAGNOLA								NICHELINO								ALTRI COMUNI (compreso Torino)								tot.									
	marzo	aprile	maggio	giugno	luglio	agosto	settembre	ottobre	novembre	dicembre	marzo	aprile	maggio	giugno	luglio	agosto	settembre	ottobre	novembre	dicembre	marzo	aprile	maggio	giugno	luglio	agosto	settembre	ottobre	novembre	dicembre	marzo	aprile	maggio	giugno	luglio	agosto	settembre	ottobre	novembre	dicembre	marzo	aprile	maggio	giugno	luglio	agosto	settembre	ottobre	novembre	dicembre				
TELEFONATE	1	2	1	1	2	-	1	-	1	-	1	2	2	1	3	-	1	-	1	-	1	1	-	1	1	-	-	-	-	-	1	-	1	2	1	2	-	2	-	-	1	-	1	2	2	5	-	2	1	1	1			48
INCONTRI A DISTANZA	-	2	2	2	2	1	2	-	-	-	-	3	2	4	1	-	-	-	1	-	1	1	1	2	1	-	-	-	-	-	-	1	2	2	2	2	-	2	-	-	-	-	2	4	5	4	-	1	-	-	-			47
INCONTRI IN PRESENZA	1	2	1	2	-	-	-	3	2	1	1	5	4	3	4	3	4	-	-	-	-	-	2	1	-	-	-	-	-	-	-	1	2	2	2	2	-	2	-	-	-	-	2	1	3	1	-	-	2	1	1			61
TEMI PREVALENTI E ALTRI TEMI EMERSI DURANTE L'INCONTRO	debiti in bonis												debiti in sofferenza								sovraindebitamento								accesso ai ser								legale								supporto psicologico								accesso ai servizi	
	24/156												113/156								74/156								4/156								92/156								35/156								129/156	
UOMO/DONNA	2/0	2/4	1/3	1/4	2/2	0/1	2/1	3/0	3/0	1/0	0/2	2/8	2/8	3/5	4/4	1/2	3/2	-	2/0	-	0/1	1/1	1/2	0/4	1/1	-	-	-	-	1/0	/1	2/2	3/2	1/3	2/2	-	2/2	-	-	0/1	-	2/3	2/5	9/1	8/2	-	3/0	1/2	1/1	1/1			75/81	
FASCIA ETÀ	CHIERI												MONCALIERI								CARMAGNOLA								NICHELINO								ALTRI COMUNI								-30	31-60	>60							
	3												2								1								0								3								-30	31-60	>60							
LAVORATORE-PENSIONATO/DISOCCUPATO	2/0	5/1	4/0	4/1	2/2	1/1	3/3	3/0	3/0	1/0	2/0	10/0	6/2	6/2	6/1	2/1	4/1	-	2/0	-	1/0	2/0	3/0	4/0	2/0	-	-	-	-	1/0	1/0	4/0	5/0	4/0	4/0	-	4/0	-	-	1/0	-	1/4	4/3	8/2	8/2	-	2/1	3/0	2/0	2/0			129/27	
NAZIONALITÀ ITALIANA/ALTRO	2/0	6/0	4/0	5/0	2/2	1/1	3/0	3/0	3/0	1/0	5/0	2/0	10/0	8/0	7/0	3/0	5/0	-	2/0	-	1/0	2/0	3/0	4/0	2/0	-	-	-	-	1/0	1/0	4/0	5/0	4/0	4/0	-	4/0	-	-	1/0	-	5/0	7/0	10/0	9/1	-	3/0	3/0	2/0	2/0			152/4	
COMUNE DI PROVENIENZA (SEDE/FUORI SEDE)	2/0	1/4	0	5/0	1/1	1/0	2/1	1/2	1/2	0	1/4	1/1	3/7	6/4	6/1	3/0	5/0	-	2/0	-	1/0	2/0	2/1	4/0	2/0	-	-	-	-	1/0	2/0	2/1	3/1	4/0	4/0	-	2/0	-	-	0	-	0/5	0/7	0/10	0/10	-	0/3	0/3	0/2	0/2			74/82	
FAMIGLIE	2	5	3	1	2	1	2	2	1	1	1	4	3	2	6	3	5	-	1	-	1	1	2	2	1	-	-	-	-	-	1	2	2	3	2	-	2	-	-	1	-	2	3	4	7	-	3	3	2	1			88	
DIRETTI INTERESSATI	-	1	1	4	2	-	1	1	2	-	1	6	5	6	2	0	0	-	1	-	0	1	1	2	1	-	-	-	-	1	1	3	3	2	1	-	2	-	-	-	-	3	4	6	3	-	0	0	0	1			68	
DIRETTI INTERESSATI	-	1	1	4	2	-	1	1	2	-	1	6	5	6	2	0	0	-	1	-	0	1	1	2	1	-	-	-	-	1	1	3	3	2	1	-	2	-	-	-	-	3	4	6	3	-	0	0	0	1			68	
INCONTRI A DISTANZA	1	2	1	1	2	-	1	-	1	-	1	2	2	1	3	-	1	-	1	-	1	1	-	1	1	-	-	-	-	-	1	-	1	2	1	2	-	2	-	-	1	-	1	2	2	5	-	2	1	1	1			48
INCONTRI IN PRESENZA	-	2	2	2	2	1	2	-	-	-	-	3	2	4	1	-	-	-	1	-	1	1	1	2	1	-	-	-	-	-	1	2	2	2	2	-	2	-	-	-	-	2	4	5	4	-	1	-	-	-			47	
INCONTRI IN PRESENZA	1	2	1	2	-	-	-	3	2	1	1	5	4	3	4	3	4	-	-	-	-	-	2	1	-	-	-	-	-	-	1	2	2	2	2	-	2	-	-	-	-	2	1	3	1	-	-	2	1	1			61	

Vite in gioco

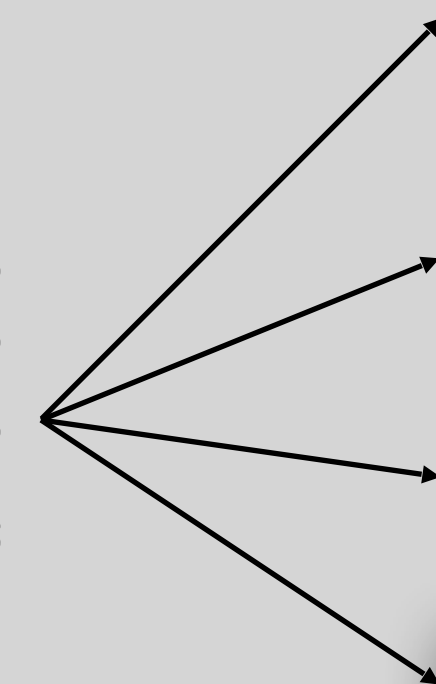


“Concorso di Idee: piano regionale piemontese gioco d’azzardo patologico – iniziative di contrasto al fenomeno da parte delle amministrazioni locali – anno 2020”;



Il Direttore Generale dell’ASL TO3, con deliberazione n. 838 del 4/12/2020, ha assegnato il contributo

anno 2020



Rivoli

Saluzzo

Chivasso

Chieri



Vite in gioco



Contributo
assegnato al
Comune di
Chieri



Chieri 	Moncalieri
Nichelino 	Carmagnola

Determina di affidamentc ...
853/2021 del 09/12/2021

MEPA
aquistinretepa.it



ANTONIO CAJELLI
formatore, consulente bancario
ed educatore finanziario indipendente

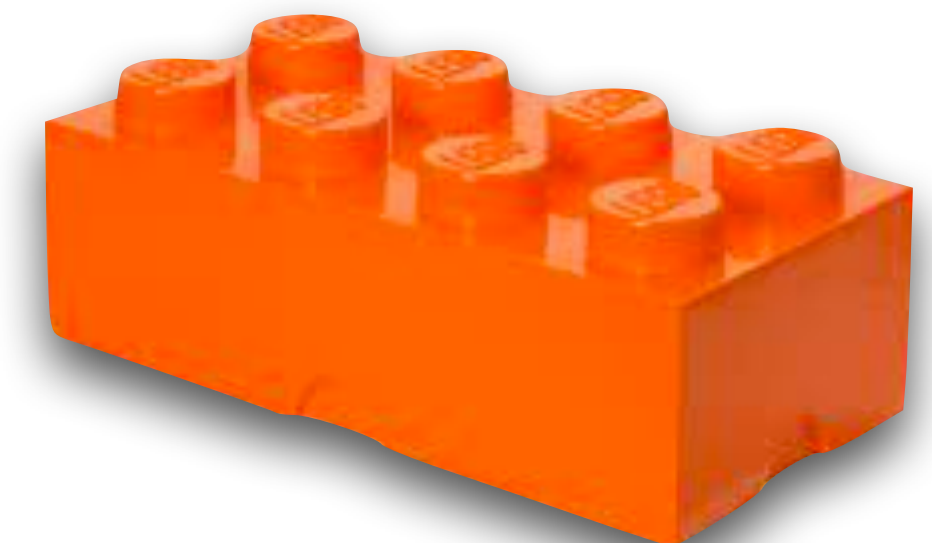
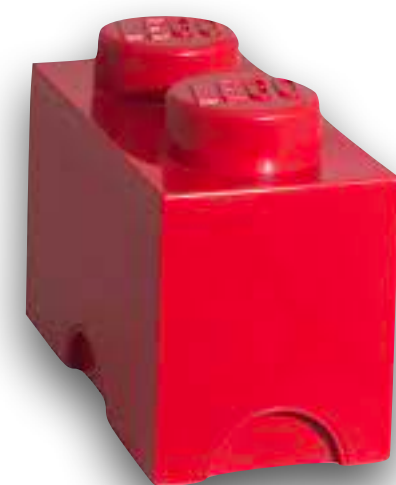


A.S.L. T05
Dipartimento di patologia
delle dipendenze

Piano Locale delle
Dipendenze

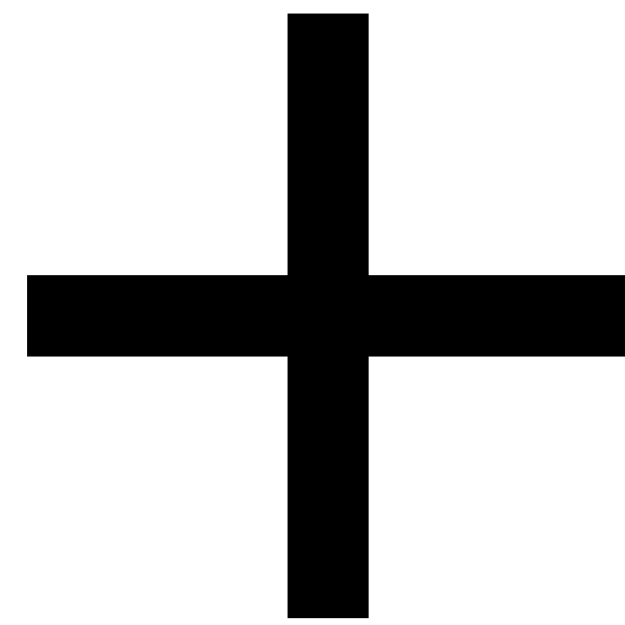


PASQUALE SOMMA
educatore del gruppo Abele





CRISI DELL'OPERATORE



**RISORSE
ECONOMICHE**

Integrazione

Stabilità

Fiducia

SERD + **COMUNE**

Bisogni

Eredità

Continuità

Obiettivo

strategico



Investire su misure capaci di generare azioni e risultati anche **oltre il termine** del progetto

e risultati anche **oltre il termine** del progetto

Con chi
'fare rete'?

Comuni

ETS

**Enti
culturali
locali**

Parrocchie

**Servizi
Sociali**

**La Rete
Informale**



Il passaggio dal 2022 al 2023

Interventi di
cittadinanza attiva



Counseling
motivazione e
di orientamento



Vite in gioco



A.S.L. T05

Sportello itinerante

Linea telefonica

331-40.39.678



Consulenza
economico-
finanziaria



**Piano Locale
delle Dipendenze**



**CRISI
DELL'OPERATORE**



**RISORSE
ECONOMICHE**

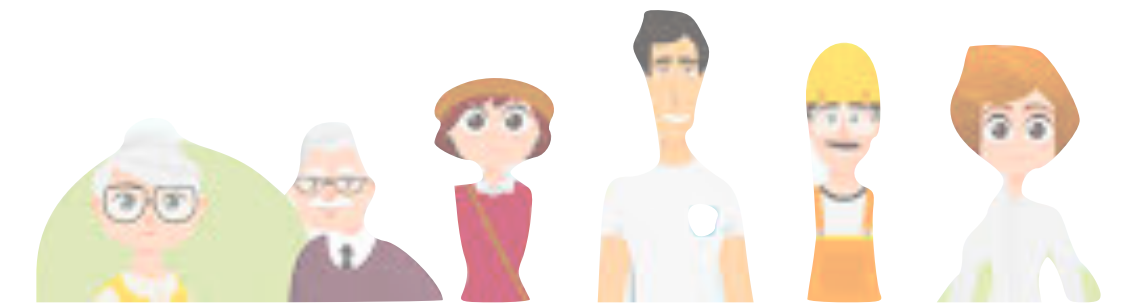
**ANDARE
INCONTRO**



CRISI DELL'OPERATORE



**RISORSE
ECONOMICHE**



CITTADINANZA

ANDARE INCONTRO

FLESSIBILITA'

**PARLARE DI
'DEBITI'**

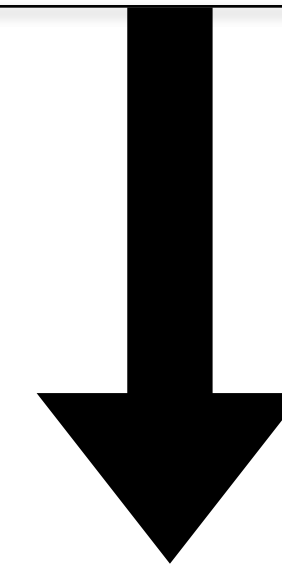
**(MOTIVAZIONE
INFORMAZIONE)**

**LUOGHI
NEUTRI**

I GAZEBO
E LA **COMUNICAZIONE**

SERD + COMUNE

SAPERE *QUALE* PROGETTO PRESENTARE



Ruolo **attivo**

Sportello itinerante

Attività di formazione agli operatori dei servizi sociali e ai volontari

Consulenza economico-finanziaria

Linea telefonica
331-4039678

Cicli di seminari

Gazebo

Interventi di cittadinanza attiva

Counseling
attivazione e orientamento

A.S.L. T05
Ser.D.

Accoglienza e presa in carico multiprofessionale

PERDERE TUTTO
NON È UN BEL GIOCO

Campagna di comunicazione regionale

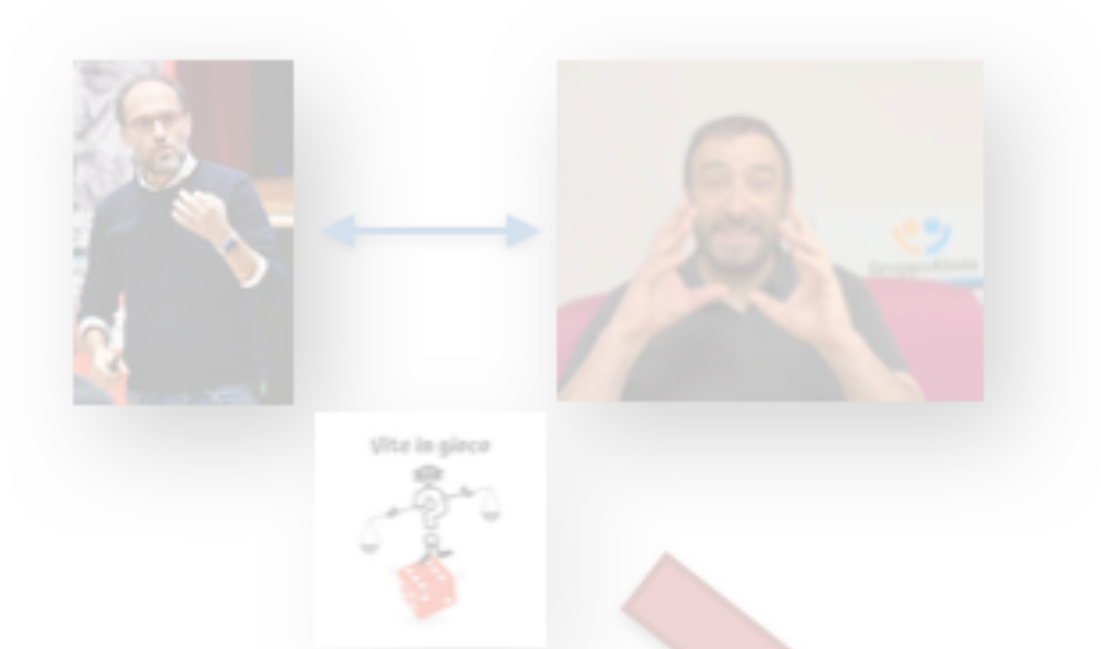
Incontri con 14 Comuni

Sito regionale
<https://www.noneunbelgioco.it/>

GAP Tour Stupinigi al Sonic Park
04-13 luglio

GAP Tour Chieri "Di freisa in freisa"
20 maggio

Antonio Cajelli Pasquale Somma

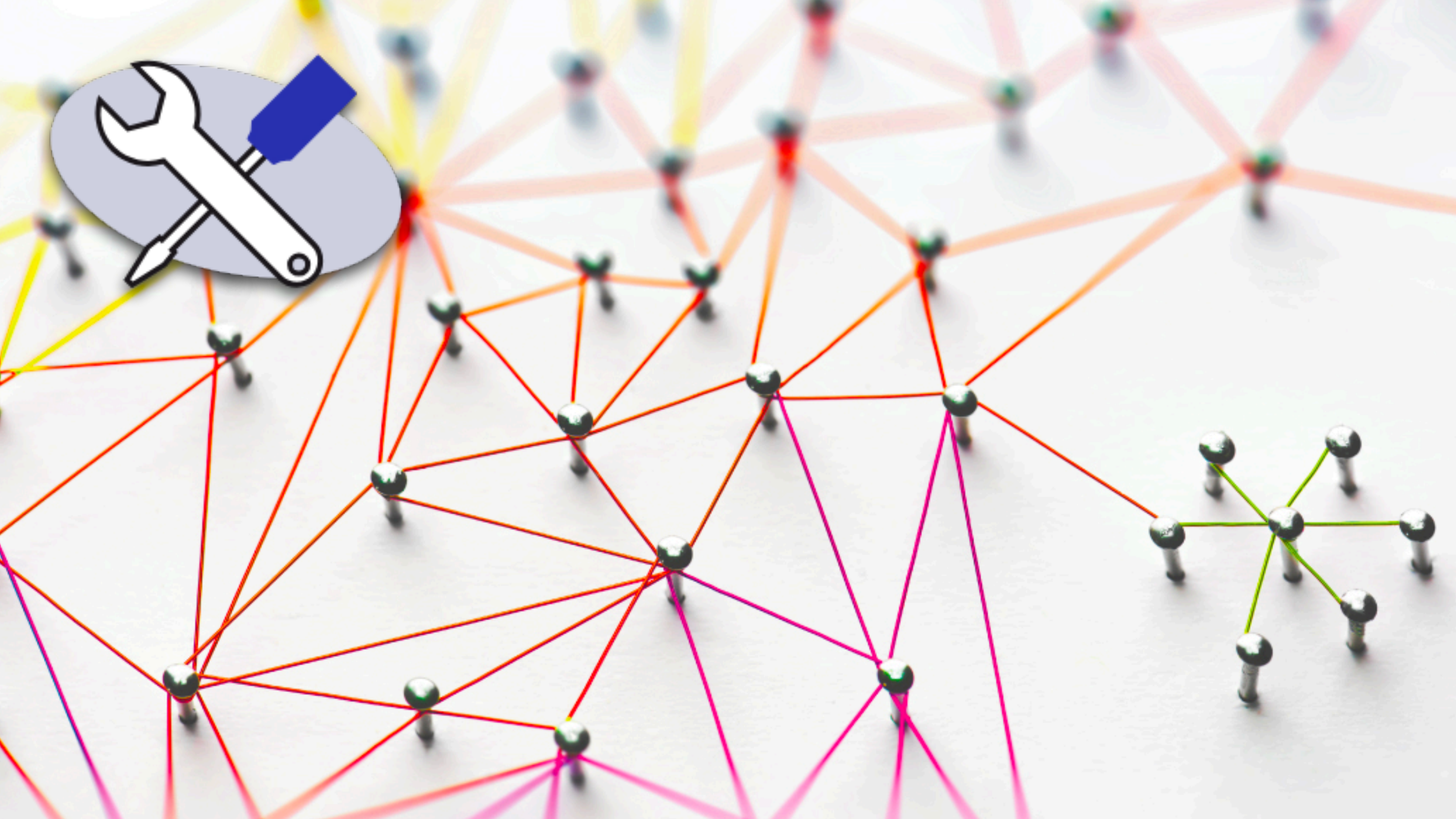


Gruppi psicoeducativi per giocatori e per famigliari

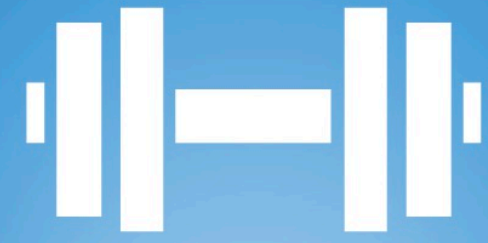
fermata d'autobus

cineforum

Transcranial Magnetic Stimulation
percorso rTMS



PUNTI DI FORZA (+)



- nuova immagine del servizio
- reti resistenti nel tempo



PUNTI DEBOLI (-)



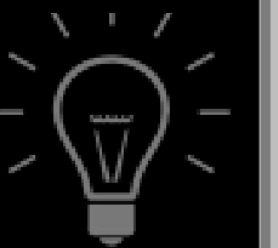
- da 4 a 40 Comuni: pronti a 'clonarsi'??
- abbiamo le forze per gestire la > affluenza?



OPPORTUNITA' (+)



- condivisione di modelli isolati



MINACCE (-)



- personalizzazione dei rapporti in ogni Servizio



Grazie
francesca e *Antonio*

Vite in gioco



Anna, Stefano, Pasquale, Nadia, Marisa, Flavio, Franca, Marina, Daniela, Francesca, Monica, Valentina, Sara, Emma, Lena, Valentina e Patrizia, le colleghe e i colleghi degli ambulatori